



87050 - Optiflex-Einlegebalken



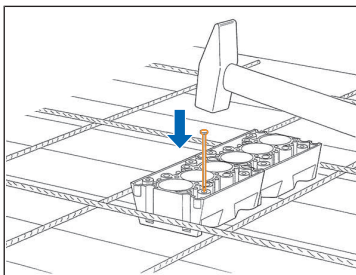
1 Montage und Inbetriebnahme

1.1 Optiflex-Einlegebalken montieren

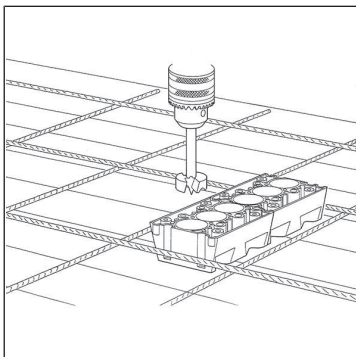
Der Einlegebalken dient der Verlegung von Optiflex-Rohren in der Betondecke.

Benötigtes Zubehör:

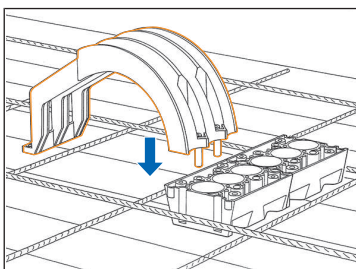
- Optiflex-Rohrbrücke 87056
- Optiflex-Einlegebüchse 87053 für Rohre Ø 16 mm



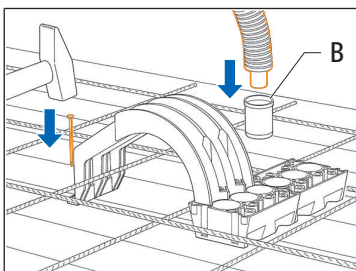
1. Den Einlegebalken mit Nägeln an der Schalung befestigen.



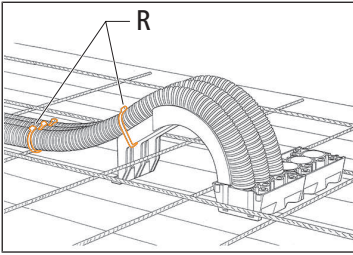
2. Die Löcher in die Schalung bohren: Ø 24 mm für die Rohre Ø 16 mm oder Ø 28 mm für die Rohre Ø 20 mm. Wird die schalungsschonende Variante bevorzugt, muss nicht gebohrt werden.



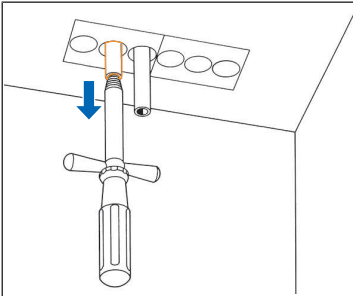
3. Die Rohrbrücke 87056 in den Einlegebalken stecken.



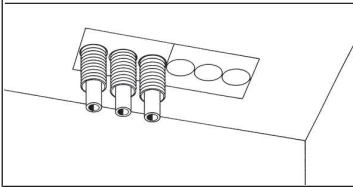
4. Die Rohrbrücke mit Nägeln an der Schalung befestigen und die Rohre in die Rohrbrücke und in den Einlegebalken einlegen. Rohre Ø 16 mm zusammen mit der Einlegebüchse (**B**) 87053 in den Einlegebalken legen.



5. Die Schutzrohre mithilfe von Rohrbindern (**R**) befestigen.



6. Nach dem Entfernen der Schalung die Rohre mithilfe des Ausziehwerkzeugs 87084 nachziehen. (Dieser Schritt ist nur bei der schalungsschonenden Variante, in der die Schalung nicht durchbohrt wurde, erforderlich.) Die Rohrlänge ab Decke muss mindestens 350 mm betragen.



7. Den Verteiler montieren und an die Rohre anschliessen.

Weiterführende Informationen und die aktuellste Ausgabe dieses Dokuments sind auf unserer Webseite www.nussbaum.ch verfügbar.



87050